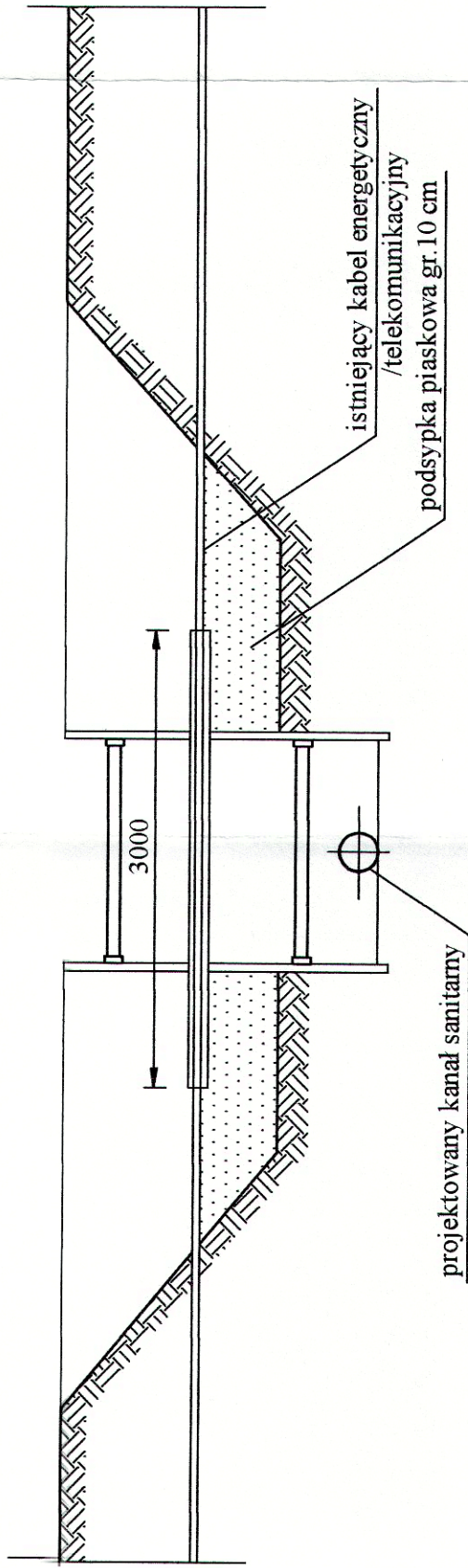
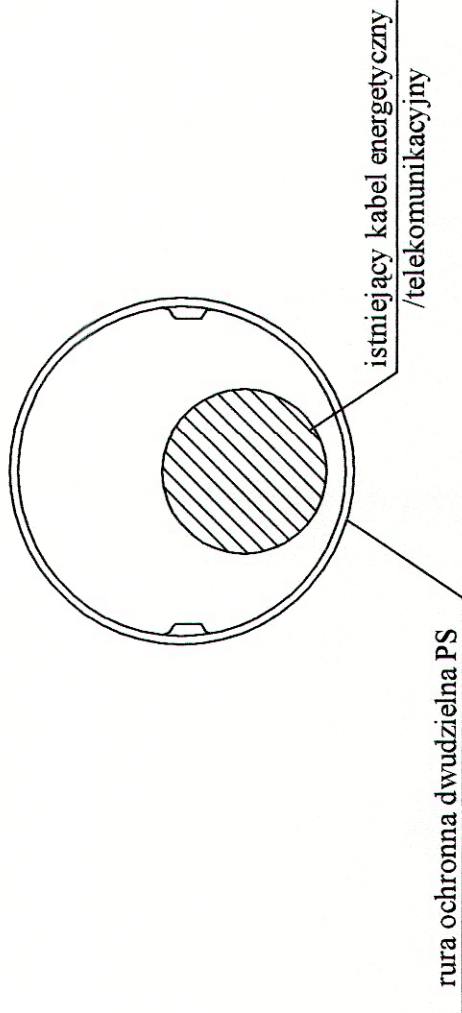


PRZEKRÓJ A-A

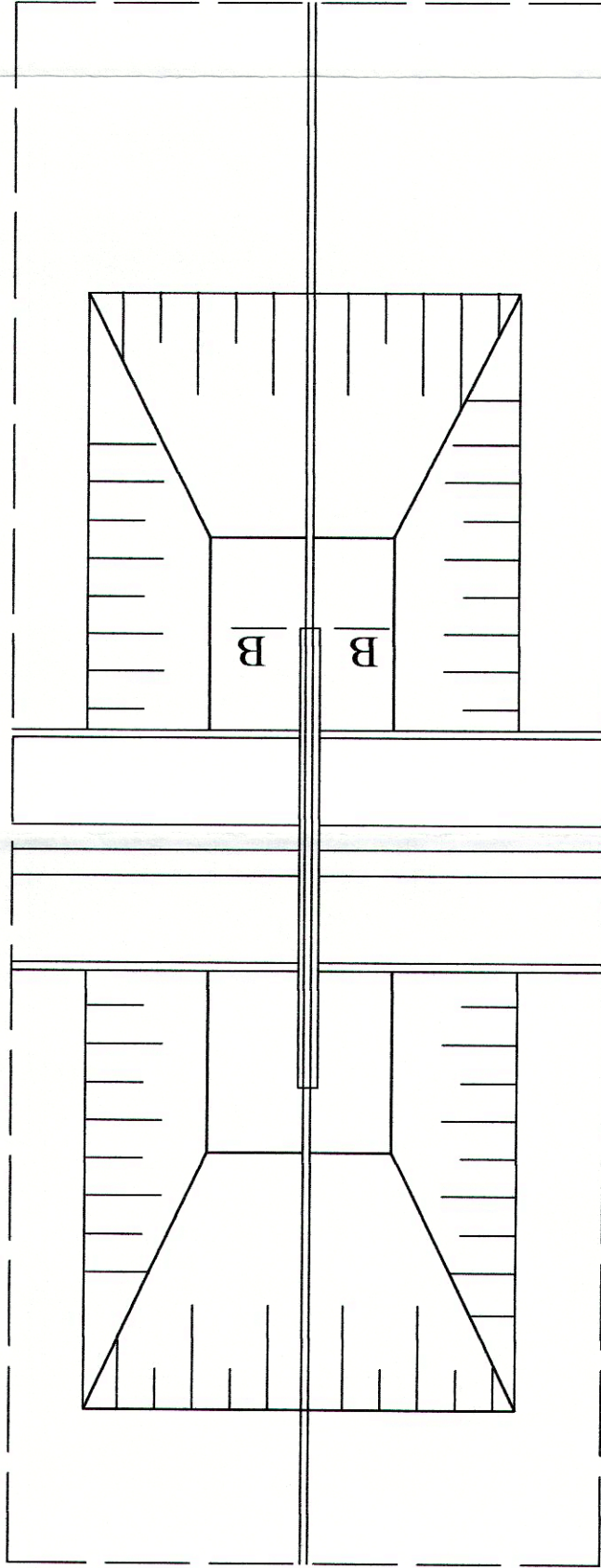




PRZEKRÓJ B-B



UWAGA:

1. Zastosowane rury ochronne dwudzielne L=3,0 m
2. Końce rury ochronnej uszczelniane pianką poliuretanową



ZESPÓŁ PROJEKTOWY	IMIE I NAZWISKO	NR UPRAWNIENI	DATA	PODPIS
PROJEKTANT WIODĄCY	mgr inż. Katarzyna Gumola	SLK/0392/PWOS/04	maj 2013	
PROJEKTOWAŁ				
OPRACOWAŁ	Bożena Tomczuk inż. Dorota Badaczewska		maj 2013	
SPRAWDZIŁ	mgr inż. Iwona Wadowska	SLK/2801/POOS/09	maj 2013	
LIDER		PARTNER		
 SYNKRET S.A. ul. Szyby Rycerskie 22k 41 - 909 Bytom tel : 32 388 61 40 fax : 32 388 61 31		 FIRMA INŻYNIERSKA ALL-PRO Spółka z o.o. ul. Komorowicka 72 43 - 300 Bielsko - Biala tel/fax : 33 812 27 47		
ZAMAWIAJĄCY		ZAKŁAD GOSPODARKI WODNO-KANALIZACYJNEJ W TOMASZOWIE MAZOWIECKIM SPÓŁKA Z O.O. ul. Kępy 19, 97-200 Tomaszów Mazowiecki		
INWESTYCJA		Projektowanie i budowa kanalizacji sanitarnej dla zadania 7" objętego Projektem pt. „Modernizacja oczyszczalni ścieków i skanalizowanie części aglomeracji Tomaszowa Mazowieckiego” współfinansowanego ze środków Unii Europejskiej - Program Operacyjny Infrastruktura i Środowisko 2007-2013 pod numerem CC2007PL161PO002.		
OBIEKT		Budowa sieci kanalizacji sanitarnej dla części I rejon ul. Ślusarskiej, Reja, Młodzieżowej		
STADIUM		ETAP III - PROJEKT WYKONAWCZY		
NAZWA RYSUNKU		ZABEZPIECZENIE KABLI ENERGETYCZNYCH I TELETECHNICZNYCH		NR RYSUNKU 6.1
				SKALA RYSUNKU -